

29.05.2018

## Overkørsel på Stationsvej i Stevnstrup spærres i weekenden i uge 23

Vi ombygger jernbanestrækningen mellem Langå og Hobro fra foråret 2018 og frem til slutningen af året. Ombygningen udføres, da spor og sporskifter på strækningen er nedslidte og trænger til fornyelse. Arbejdet omfatter også ombygning af Randers og Hobro Stationer samt de tekniske stationer Stevnstrup og Fårup. Sporombygningen betyder, at der i fremtiden vil opstå færre fejl på strækningen samt mindske udgifterne til vedligehold.

Vi har på samme måde tidligere måtte spærre overkørslen i nattetimerne den 4. og 5. maj, hvor vi også udsendte brev herom og samtidig varslede om denne spærring.

### Overkørsel 335, Stationsvej, spærres i perioden:

Lørdag den 9. juni 2018 fra kl. 06.00 til søndag den 10. juni 2018 fra kl. 22.00.

Desuden spærres vi også den 5. juni 2018 fra kl. 23.00 - 05.00.

Vi beklager de gener, arbejdet må medføre.

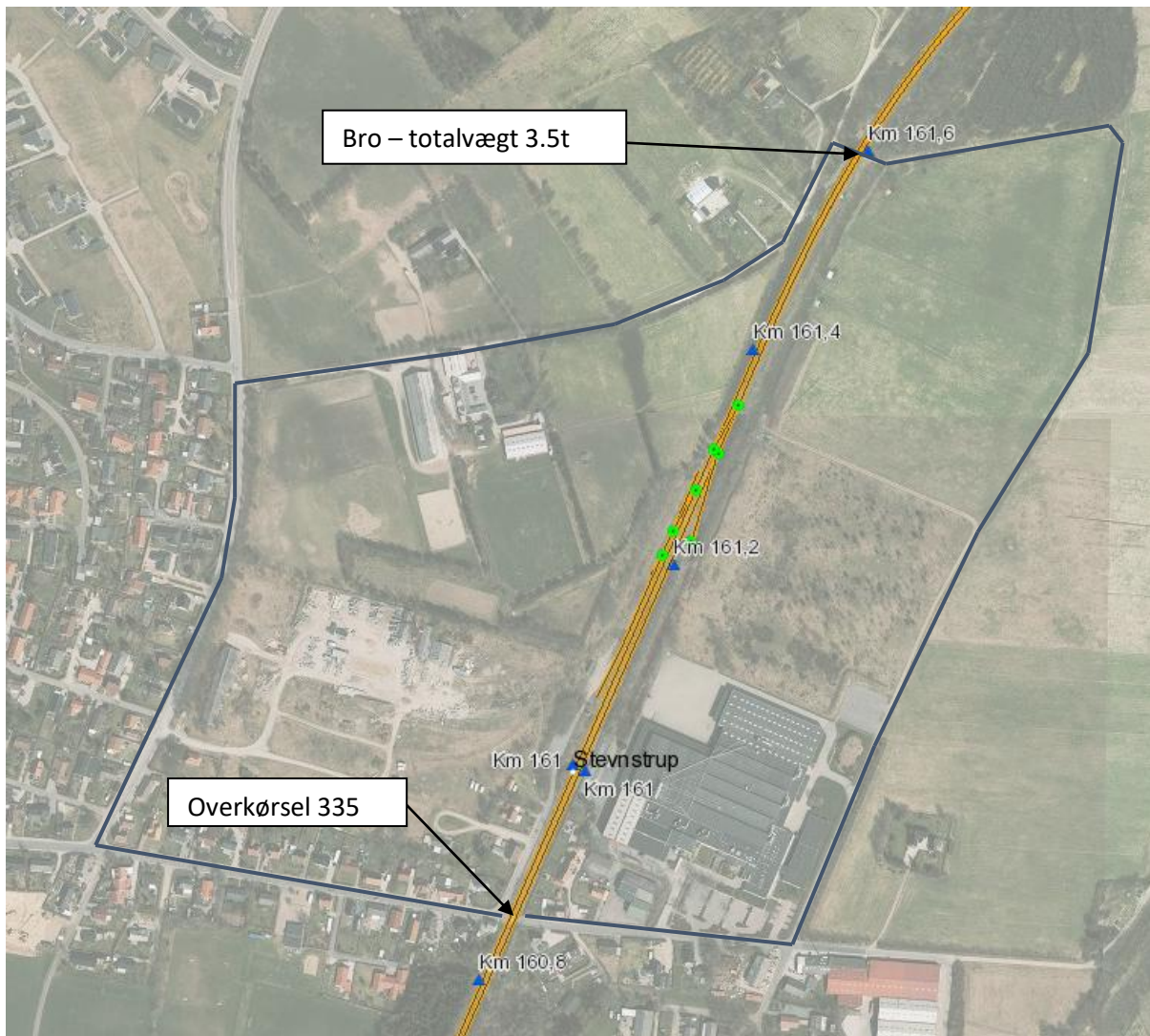
### Kontakt

Hvis du har spørgsmål til arbejdet, kan du kontakte byggeleder Palle Stabejl på [psta@bane.dk](mailto:psta@bane.dk) eller på telefon 41 77 59 68.

Du kan også læse mere om sporombygningen på [Langå-Hobro her](#).

Med venlig hilsen

Hanne E. Svendsen  
Projektchef  
Banedanmark



Den blå streg angiver omkørselsruten, når overkørsel 335 ombygges.

Omkørsel sker via Stationsvej/Skovboulevarden/Skovbrynet samt grusvej øst om virksomheden Limo Labels og ind på Engvej.

Omkørselsruten er via en mindre bro ca. 800m nord for overkørslen med begrænsning af køretøjers totalvægt til og med 3500 kg.