

03.05.2018

## Ændring i spæringsperioden for overkørsel 335 i Stevnstrup

I forbindelse med vores ombygningsarbejde på jernbanestrækningen mellem Langå og Hobro har vi tidligere udsendt et brev om, at vi spærre overkørsel 333 samt overkørsel 335 i nattetimerne. Du får dette brev, fordi der er en ændring i spæringsperioden for sidstnævnte:

### Spærringen af overkørsel 335 sker:

Lørdag den 5. maj kl. 6.00 til søndag den 6. maj kl. 18.00.

Tilsvarende vil Banedanmark ombygge det andet spor ultimo maj, hvor vi udsender et nyt brev herom, dog vil spærringen foregå i tidsrummet fra kl. 23.00 - 05.00.

Sporombygningen betyder, at udgifterne til vedligehold reduceres, og at der i fremtiden vil opstå færre fejl på strækningen.

Vi beklager de gener, arbejdet må medføre.

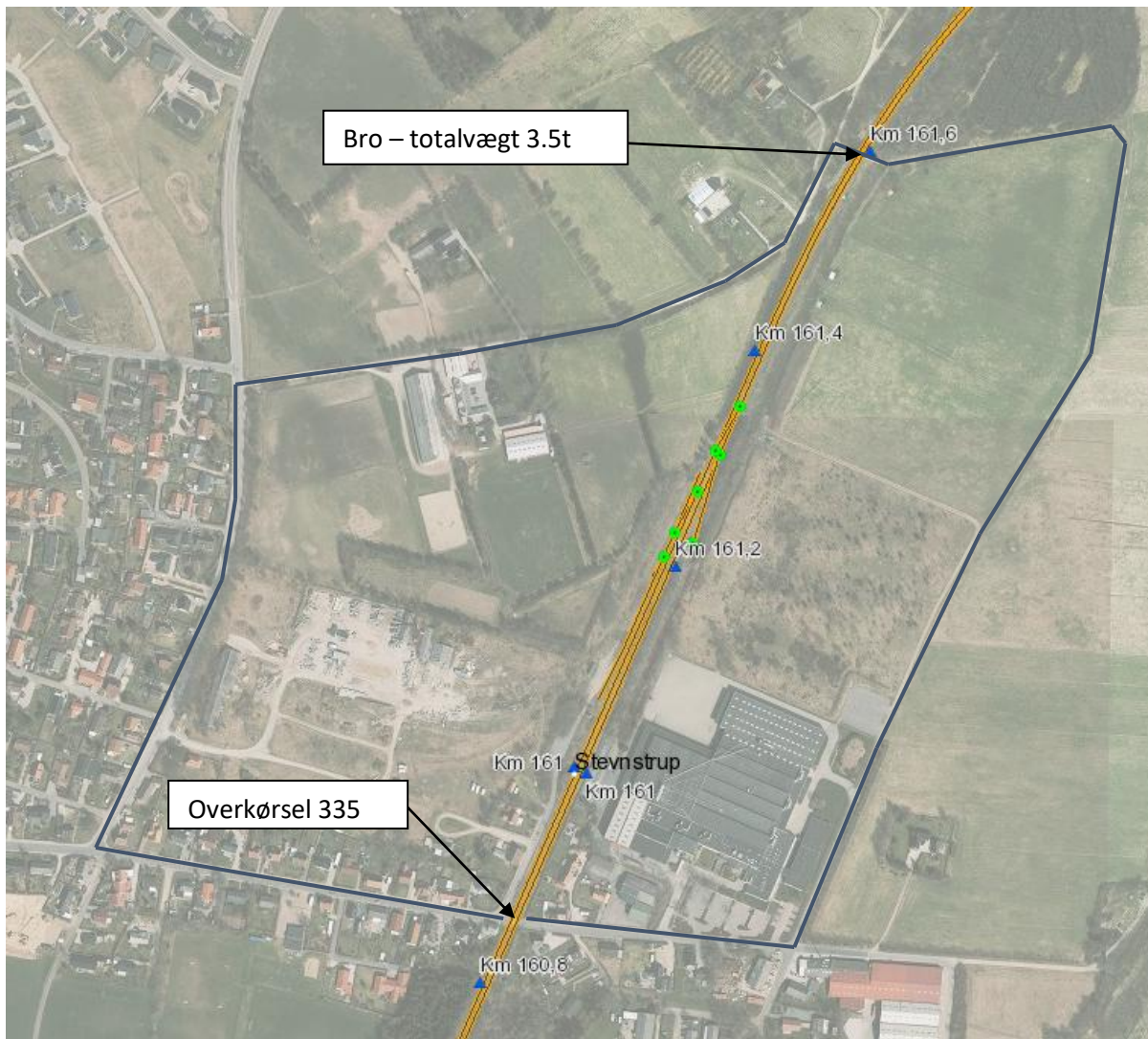
### Kontakt

Hvis du har spørgsmål til arbejdet, kan du kontakte byggeleder Palle Stabehl på [psta@bane.dk](mailto:psta@bane.dk) eller på telefon 41 77 59 68.

Du kan også læse mere om sporombygningen på [Langå-Hobro her](#).

Med venlig hilsen

Hanne E. Svendsen  
Projektchef  
Banedanmark



Den blå streg angiver omkørselsruten, når overkørsel 335 ombygges.

Omkørsel sker via Stationsvej/Skovboulevarden/Skovbrynet samt grusvej øst om virksomheden Limo Labels og ind på Engvej.

Omkørselsruten er via en mindre bro ca. 800m nord for overkørslen med begrænsning af køretøjers totalvægt til og med 3500 kg.